

# Endoskopy CMOS serii 600 EG-600 WR, EC-600 WM/WI/WL

Nowe możliwości diagnostyki endoskopowej



**FUJIFILM**

Zaawansowane opcje obserwacji i diagnostyki nowoczesnych endoskopów wysokiej rozdzielczości, wyposażonych w czujnik obrazu CMOS o rozdzielczości powyżej 1 megapiksela.

### ► Technologia CMOS

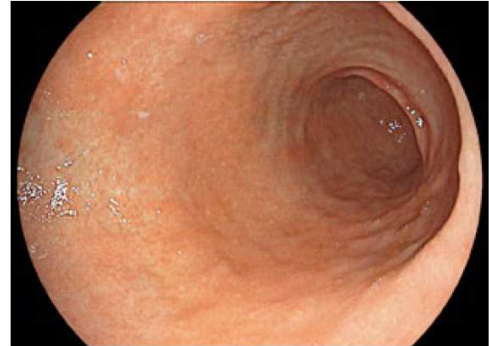


Ponad 1-megapikselowy czujnik obrazu CMOS generuje obraz rozdzielczości SHD (super-high definition).

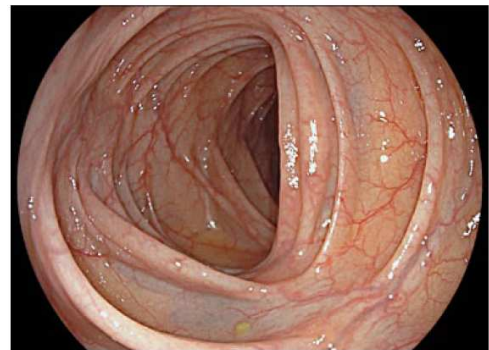
Dzięki zastosowaniu ponad 1-megapikselowego czujnika obrazu CMOS, endoskopy serii 600 umożliwiają wygenerowanie obrazu „super wysokiej” rozdzielczości SHD, a przełomowa technologia CMOS pozwala uzyskać obraz doskonałej jakości o zmniejszonym poziomie szumów. Dzięki zastosowanym rozwiązaniom urządzenie oferuje wysoce zaawansowane możliwości obserwacji i diagnostyki.

Megapixel 60P video generuje płynny, wyraźny obraz wideo

Technologia CMOS zapewnia 60-klatkowy, progresywny obraz wideo o rozdzielczości powyżej 1 megapiksela. Metoda 60-klatkowego skanowania progresywnego umożliwia także ograniczenie liczby rozmazanych obrazów statycznych wysokiej rozdzielczości.



EG-600WR



EC-600WM/WI/WL



EG-600WR



EC-600WM/WI/WL

### ► Funkcja Close Focus z technologią CMOS



Optyka Close Focus wraz z technologią CMOS przenosi diagnostykę obrazową na nowy poziom zaawansowania

Nowa, udoskonalona wersja systemu optycznego wysokiej wydajności oferuje nowe możliwości obserwacji z bliska (close focus) w odległości do 2 mm.

Udoskonalono ogniskowanie w pobliżu krawędzi obrazu, minimalizując dystorsję podczas obserwacji światła narządu.

Dzięki połączeniu z megapikselowym czujnikiem obrazu CMOS, wysokowydajny system optyczny ułatwia prowadzenie różnorodnych obserwacji, poczynając od widoku w zbliżeniu po obserwację z odległości.

## ► FICE wraz z technologią CMOS



### Technologia CMOS generuje zaawansowany obraz FICE

Dzięki wyższej rozdzielczości i usprawnionej redukcji szumów obrazy FICE charakteryzują się niespotykaną dotąd ostrością i wyrazistością.

Dzięki temu znacznie łatwiej odróżnić tkanki zdrowe od tkanek dotkniętych zmianami chorobowymi.



FICE 1 Żołądek



FICE 8 Okrężnica



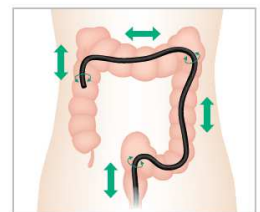
FICE 1 Okrężnica

## ► ColoAssist II



### Nowa część wprowadzana o stopniowanej sztywności ułatwia wprowadzanie endoskopu do okrężnicy

Zmodyfikowany wziernik sprawia, że giętkość części wprowadzanej stopniowo wzrasta w kierunku końcówki dystalnej, co ułatwia manipulację podczas wprowadzania. Udoskonalono również przenoszenie momentu obrotowego oraz naprężeń. Dzięki tej właściwości znacznie łatwiej wprowadzić narzędzie do okrężnicy. Mała średnica części wprowadzanej ogranicza dyskomfort pacjenta.



## ► Funkcja wyrzutu strumienia wody



Gastroskopy i kolonoskopy posiadają funkcję wyrzutu strumienia, co sprzyja lepszej obserwacji i procedurze terapeutycznej.



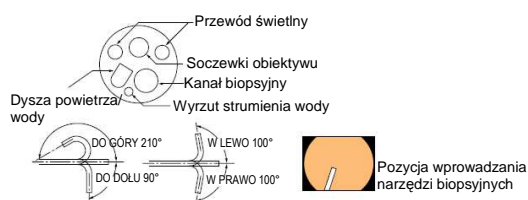
## ► Wideogastroskop



### EG-600WR



Pole widzenia	140°
Zakres obserwacji	2 ~ 100 mm
Zginanie	GÓRA 210° / DÓŁ 90° LEWO 100° / PRAWO 100°
Średnica końcówki dystalnej	9,2 mm
Średnica części giętkiej	9,3 mm
Średnica kanału biopsyjnego	2,8 mm
Długość robocza	1 100 mm
Długość całkowita	1 400 mm
Wyrzut strumienia wody	Funkcja dostępna

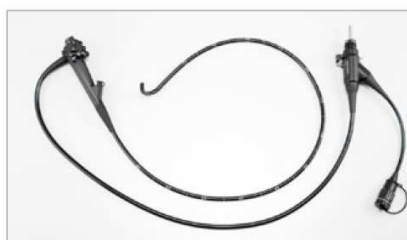


Nazwa produktu: Wideoendoskop EG-600WR  
GMDN: 38805  
Nazwa rodzajowa: Wideogastroduodenoskop giętki

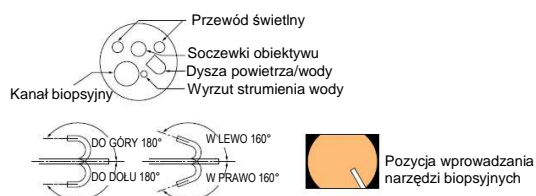
## ► Wideokolonoskop



### EC-600WM/WI/WL



Pole widzenia	140°
Zakres obserwacji	2 ~ 100 mm
Zginanie	GÓRA 180° / DÓŁ 180° LEWO 160° / PRAWO 160°
Średnica końcówki dystalnej	12,0 mm
Średnica części giętkiej	12,0 mm
Średnica kanału biopsyjnego	3,8 mm
Długość robocza	1 330 / 1 520 / 1 690 mm
Długość całkowita	1 630 / 1 820 / 1 990 mm
Wyrzut strumienia wody	Funkcja dostępna



Nazwa produktu: Wideoendoskop EC-600WM/EC-600WI/EC-600WL  
GMDN: 36117  
Nazwa rodzajowa: Wideokolonoskop giętki

# FUJIFILM

## FUJIFILM Europe GmbH

Heesenstr. 31, 40549 Düsseldorf, Germany  
Tel.: +49 211-50 89 0, Fax: +49 211-50 89 8700  
www.fujifilm.eu